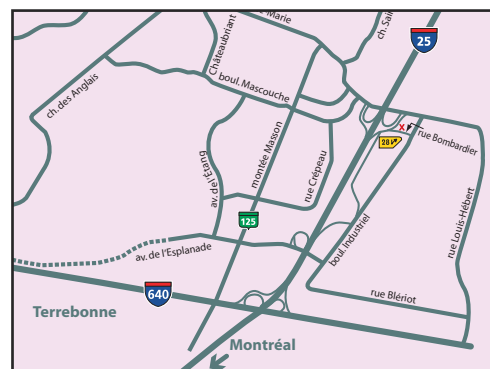


Un gros MERCI à nos clients de la part de toute l'équipe.  
A big THANKS to our clients from all the team.



*Carolyn Design*  
UNIFORMES UNIFORMS

825, rue Bombardier, # 19, Mascouche, Qc J7K 3G7  
Téléphone 450 474-4040 • Télécopieur 450 474-4055  
information@carolyndesign.com • www.carolyndesign.com



# Carolyn Design



2011



**Caroline Poulin**  
Présidente / Designer

■ **Dessinés et confectionnés au Québec pour vous!**

Le travail de création de notre designer est fait en pensant à l'image des entreprises d'ici depuis 15 ans.

Les tissus sont résistants, la confection, impeccable. Nous sommes fiers de notre travail. Nous désirons partager avec vous notre passion pour les uniformes, c'est pourquoi nous nous inspirons de vos commentaires pour créer des modèles performants, confortables et bien adaptés à votre milieu de travail. Vous pouvez vous fier à Carolyn Design et compter sur notre service après vente.

*\*Les prix inscrits dans le catalogue sont des prix de détail suggérés par Carolyn Design. Ils peuvent varier selon le distributeur.*

■ **A proudly crafted in Quebec, Canada design for you!**

Since 15 years our designer creative artwork was crafted with the corresponding Québec enterprise image in mind.

Impeccable crafted with fatigue resistant fabric, we are proud of our team work. Our desire is to share with you our enterprise passion for well design and crafted uniforms. This is why we are also inspired by your comments in order to design comfortable and well adapted models for your working environment. You can also well depend on Carolyn Design after-sales service.

*\*The prices registered in the catalogue are the suggested retail prices by Carolyn Design. They can vary according to the distributor.*



noir/black



gris/grey



blanc/white



bleu/blue



beige

Modèle page couverture/Cover page style  
Haut/Top  
71723  
PolyFlexx  
95 % polyester/5 % spandex  
XXS-XXL • 75 \$  
XXXL • 85 \$

Charte de grandeurs (en pouces) / Size chart (inches)															
Grandeur Size	0	1	3	5	7	9	11	13	15	17	19	21	23	25	29
Grandeur Size	XXS	XS	S		M		L	XL		XXL		XXXL	XXXXL		
Buste Bust	34	35	36	37	38	39	40½	42	43½	45	46½	48½	50	52	56
Hanches Hips	36	37	38	39	40	41	42½	44	45½	47	48½	50½	52½	54½	58½

# PolyFlexx

95 % polyester / 5 % spandex

EXTENSIBLE • STRETCH

30023



noir/black

blanc/white

marine/navy

bleu/blue

beige

brun/brown



gris/grey

Tablier/Apron  
30023

Taille unique/One size  
30 \$



## Détachant concentré • Concentrated stain remover

### EFFICACE SUR LES TACHES SUIVANTES :

Graisse, huile, sang, transpiration, maquillage, breuvages, vin rouge, fruits, encre de stylo, gazon, etc.

Utiliser le concentré directement sur la tache avant de laver. Frotter avec les doigts ou une brosse. Laisser travailler pendant 10 minutes. Ajouter un bouchon à l'eau de votre lavage et laver draps, uniformes et autres lingeeries de façon habituelle. Vous pouvez l'utiliser sur tous vos vêtements de couleurs car il ne contient aucun chlore.

### EFFECTIVE ON THE FOLLOWING STAINS:

Grease, oil, blood, perspiration, make-up, beverages, red wine, fruits, ink, grass and other stains.

Pour the concentrate directly onto stain before washing. Work in with fingertips or brush. Allow to work for 10 minutes. Add 30 ml to the water and wash linen, uniforms, bed sheets and other. Safe on any colors because chlorine free.



# DandyFlexx

70 % polyester / 30 % coton • cotton

Le tissu DandyFlexx est traité exclusivement pour procurer un confort climatique contrôlé et offre un agent antitaches efficace.

*The DandyFlexx fabric is uniquely created with climate-control comfort effective soil release.*

Haut/Top  
30078  
XS-XXXL • 70 \$

Haut/Top  
61573  
XXS-XXL • 80 \$

Haut/Top  
61632  
XXS-XXL • 80 \$  
XXXL • 90 \$



# Rebel

100 % polyester

EXTENSIBLE • STRETCH

71694

Le tissu Rebel est traité exclusivement pour procurer un confort climatique contrôlé et offre un agent antitaches efficace.

*The Rebel fabric is uniquely created with climate-control comfort and effective soil release.*

noir/black

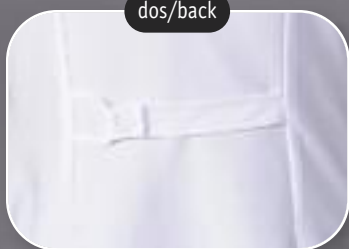
blanc/white

Haut/Top  
71694  
XXS-XXL • 75 \$

Pantalon/Pant Polyflexx  
81521  
0-25 • 60 \$  
(p. 12)

Capri Polyflexx  
81726  
0-25 • 60 \$

dos/back



# PolyFlexx

95 % polyester / 5 % spandex

EXTENSIBLE • STRETCH

71691

blanc-noir/white-black

noir/black

Haut/Top ▶  
71691  
XXS-XXL • 80 \$

Capri ▶  
81726  
0-25 • 60 \$

◀ Pantalon/Pant  
81521  
0-25 • 60 \$  
(p. 12)

blanc/white



# PolyFlexx

95 % polyester / 5 % spandex

EXTENSIBLE • STRETCH



brun/brown

Haut/Top  
71586  
XS-XXXL • 75 \$



blanc/white



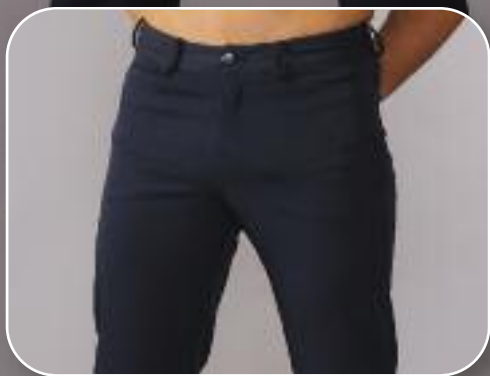
noir/black



gris/grey



beige



marine/navy

Haut/Top  
71585  
XS-XXXL • 75 \$  
Disponible en blanc,  
noir, bleu  
Available in white,  
black, blue

Pantalon/Pant  
81564  
28-52 • 60 \$  
Disponible en  
noir, blanc, marine,  
gris, brun, beige  
Available in black, white,  
navy, grey, brown, beige

# PolyFlexx

95 % polyester / 5 % spandex

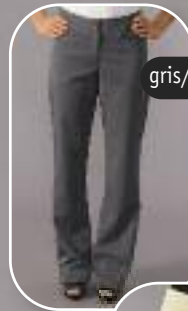
EXTENSIBLE • STRETCH

81521

noir/black

21567

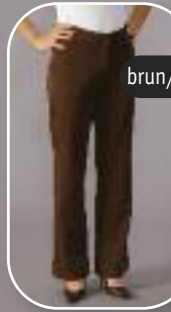
beige



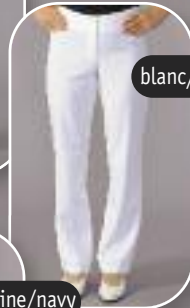
gris/grey



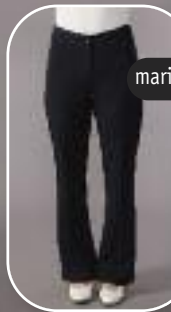
beige



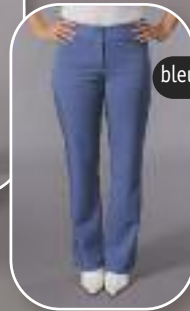
brun/brown



blanc/white



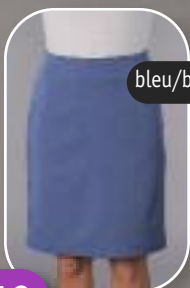
marine/navy



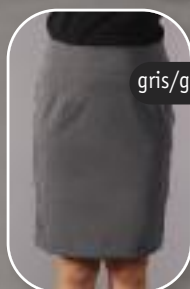
bleu/blue

▲  
Jupe doublée/  
Lined Skirt  
21567  
0-23 • 60 \$

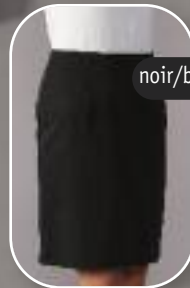
Pantalon/Pant  
81521  
0-25 • 60 \$



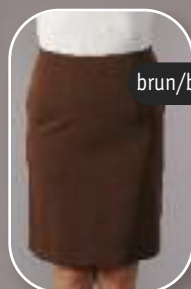
bleu/blue



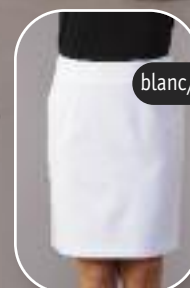
gris/grey



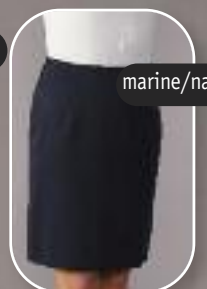
noir/black



brun/brown



blanc/white



marine/navy

# PolyFlexx

95 % polyester / 5 % spandex

EXTENSIBLE • STRETCH

71709

noir/black

Haut/Top ▶  
71709  
XXS-XXL • 80 \$



Pantalon/Pant ▶  
81521  
0-25 • 60 \$  
(p. 12)

blanc-noir/white-black



◀ Jupe/Skirt  
21567  
0-23 • 60 \$  
(p. 12)

beige-noir/beige-black



# PolyFlexx

95 % polyester / 5 % spandex

EXTENSIBLE • STRETCH

71565



noir/black



gris/grey



brun/brown



beige



marine/navy



bleu/blue



blanc/white

Aussi disponible  
en taille forte  
Oversize available

◀ Haut/Top  
71565  
XXS-XXL • 75 \$  
XXXL-XXXXL • 85 \$

◀ Pantalon/Pant  
81521  
0-25 • 60 \$  
(p. 12)

noir/black



Veste en Polyflexx/ Polyflexx vest  
71725  
XXS-XXL • 70 \$  
XXXL • 80 \$

noir/black



◀ Cardigan en polar/ Polar cardigan  
61623  
XXS-XXL • 80 \$

71725



blanc/white

▶ Capri  
81726  
0-25 • 60 \$

marine/navy



◀ Pantalon/Pant  
81521  
0-25 • 60 \$  
(p. 12)



Blouse en Rebel/Rebel blouse  
30094  
XXS-XXL • 70 \$  
XXXL • 80 \$

# PolyFlexx

95 % polyester / 5 % spandex  
EXTENSIBLE • STRETCH  
30071



bleu/blue



blanc/white



gris/grey



beige



brun/brown



noir/black



marine/navy



30077  
25 \$

◀ Veston/Jacket  
30071  
XXS-XXL • 85 \$  
XXXL • 95 \$

Jupe/Skirt  
21567  
0-23 • 60 \$  
(p. 12)



dos/back

# PolyFlexx

95 % polyester / 5 % spandex

EXTENSIBLE • STRETCH

61525

noir/black

gris/grey

brun/brown

beige

blanc/white

marine/navy

Haut/Top  
61525

XXS-XXL • 80 \$

XXXL-XXXXL • 90 \$

Pantalon/Pant

81521

0-25 • 60 \$

(p. 12)

dos/back



# PolyFlexx

95 % polyester / 5 % spandex

EXTENSIBLE • STRETCH

71668

noir/black



gris/grey



brun/brown



bleu/blue



beige



marine/navy



blanc/white



◀ Haut/Top  
71668  
XXS-XXL • 75 \$  
XXXL • 85 \$

Pantalon/Pant  
81521  
0-25 • 60 \$  
(p. 12)

dos/back



# PolyFlexx

95 % polyester / 5 % spandex

EXTENSIBLE • STRETCH

71669

beige

marine/navy

noir/black

brun/brown

blanc/white

gris/grey

Haut/Top  
71669  
XXS-XXL • 75 \$

Pantalon/Pant  
81521  
0-25 • 60 \$  
(p. 12)

Jupe/Skirt  
21567  
0-23 • 60 \$  
(p. 12)